

Manpower

Red Power x AB88 Lawn Boy x A92 Stadel

Genomic fokwaarde productie:

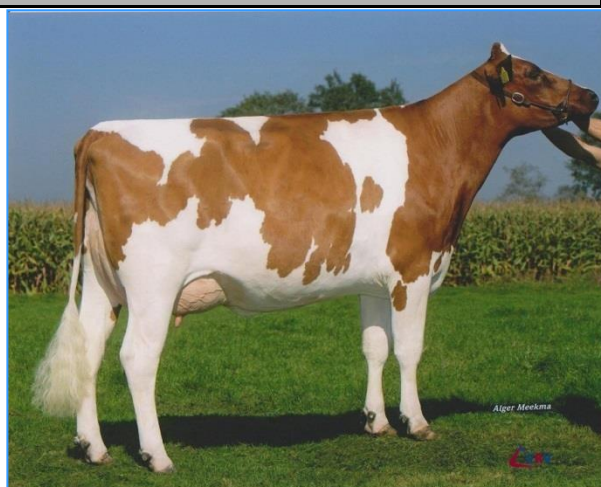
63% +455 +0.02 -0.03 +0.09 385LVD 141NVI

Genomic fokwaarde exterieur:

67% 98F 102T 110U 101B totaal 106



Manpower



Moeder Manpower: Julia 388, AB88

- **Uit de succesvolle Julia stam waaruit o.a. Red Cliff, Bolero en Jotani uit voortkomen**
- **Beste stier fraai gelijnd en prima in balans met beste benen**
- **Aanrader voor elke melkkoe en tevens voor pinken (105 geboortegemak)**

Stiercode:	39830	Moeder: Julia 388	M.M.: Julia 382
aAa:	423	Ext.: 87 88 91 84 AB 88	Ext.: 93 90 92 91 A 92
Levensnr.:	NL 925.036.773		
Beta Casein	A2-A2	2.06 424 10385 4,08 3,74 110	2.00 498 12429 4,11 3,73 129
Kappa-Caseine:	B/B	3.09 522 14175 4,17 3,68 100	3.06 359 12329 3,74 3,54 121
Geb.:	12-12-2015	5.04 460 13077 4,18 3,68 93	4.08 509 15968 3,99 3,66 112
Rasbalk:	8 HF	6.09 341 11872 4,04 3,43 97	6.02 558 17399 4,21 3,65 109
Fokker:	J. Werler – Vaassen		7.10 630 17587 4,33 3,68 101
			9.09 406 11635 4,28 3,48 107
			11.00 616 12522 4,22 3,76 90
		Levensproductie tot heden:	Levensproductie:
		Tot.: 1747 dgn. 49.509 4,12 3,63	Tot.: 3576 dgn. 99.809 4,13 3,65